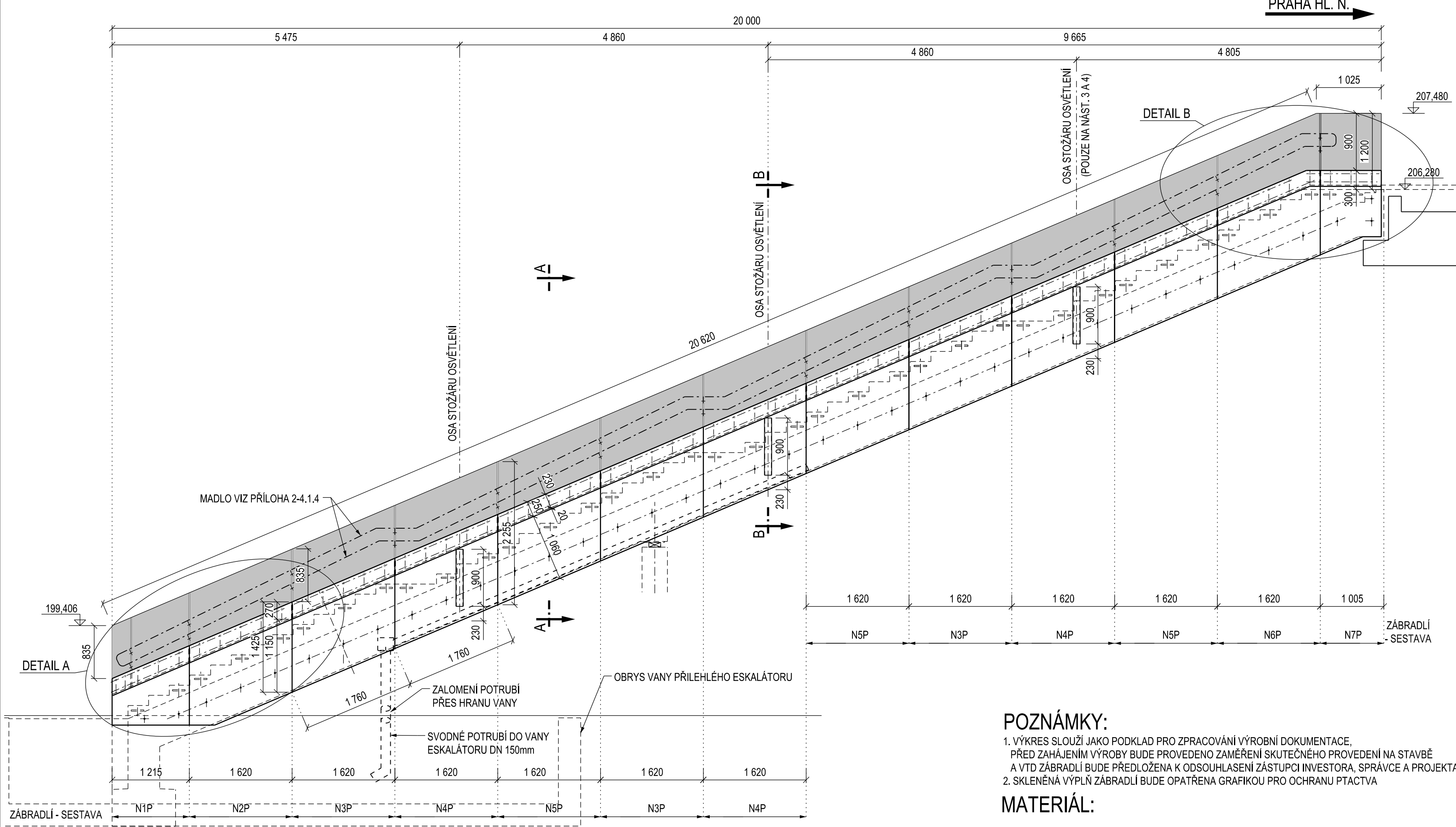
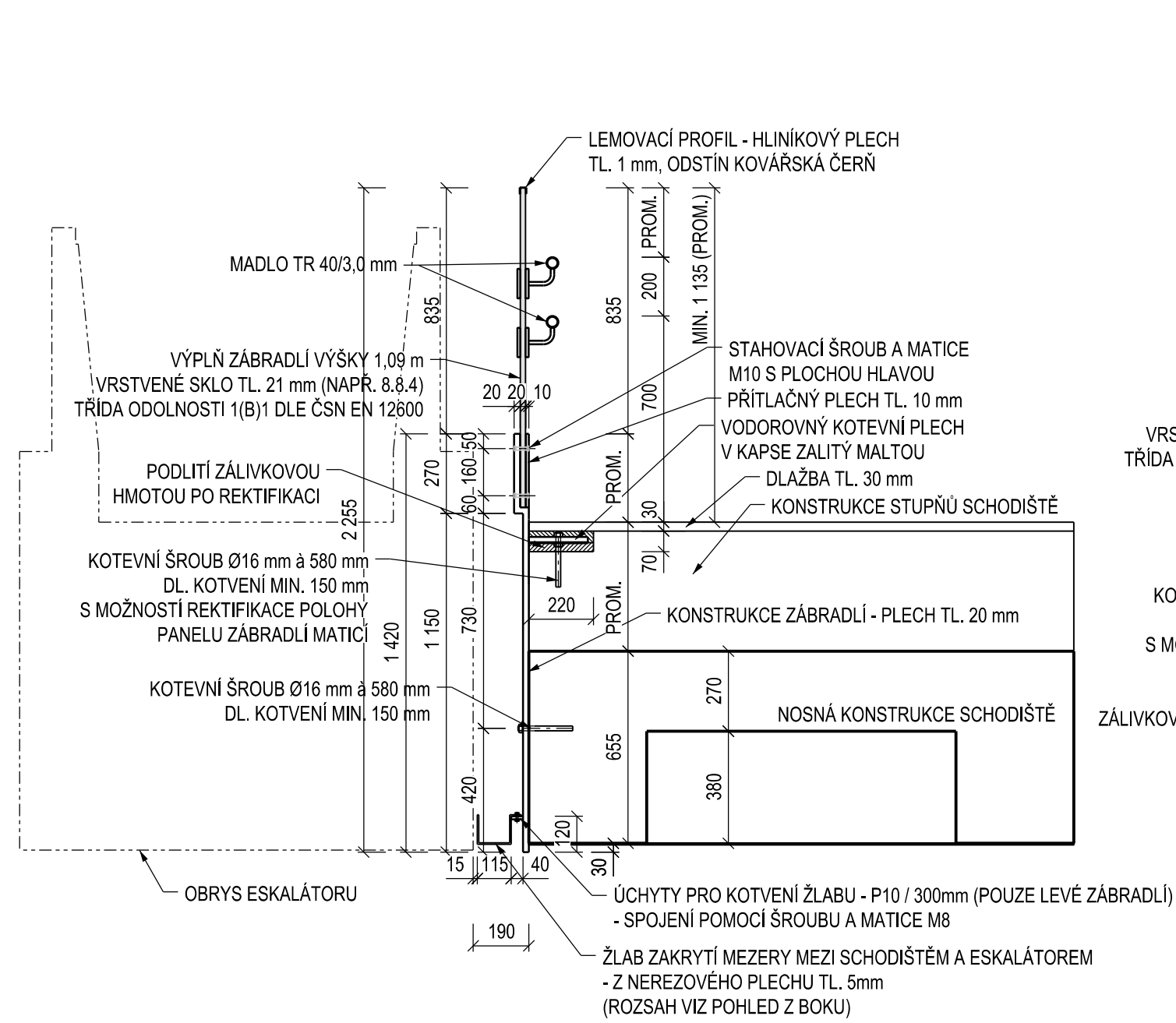


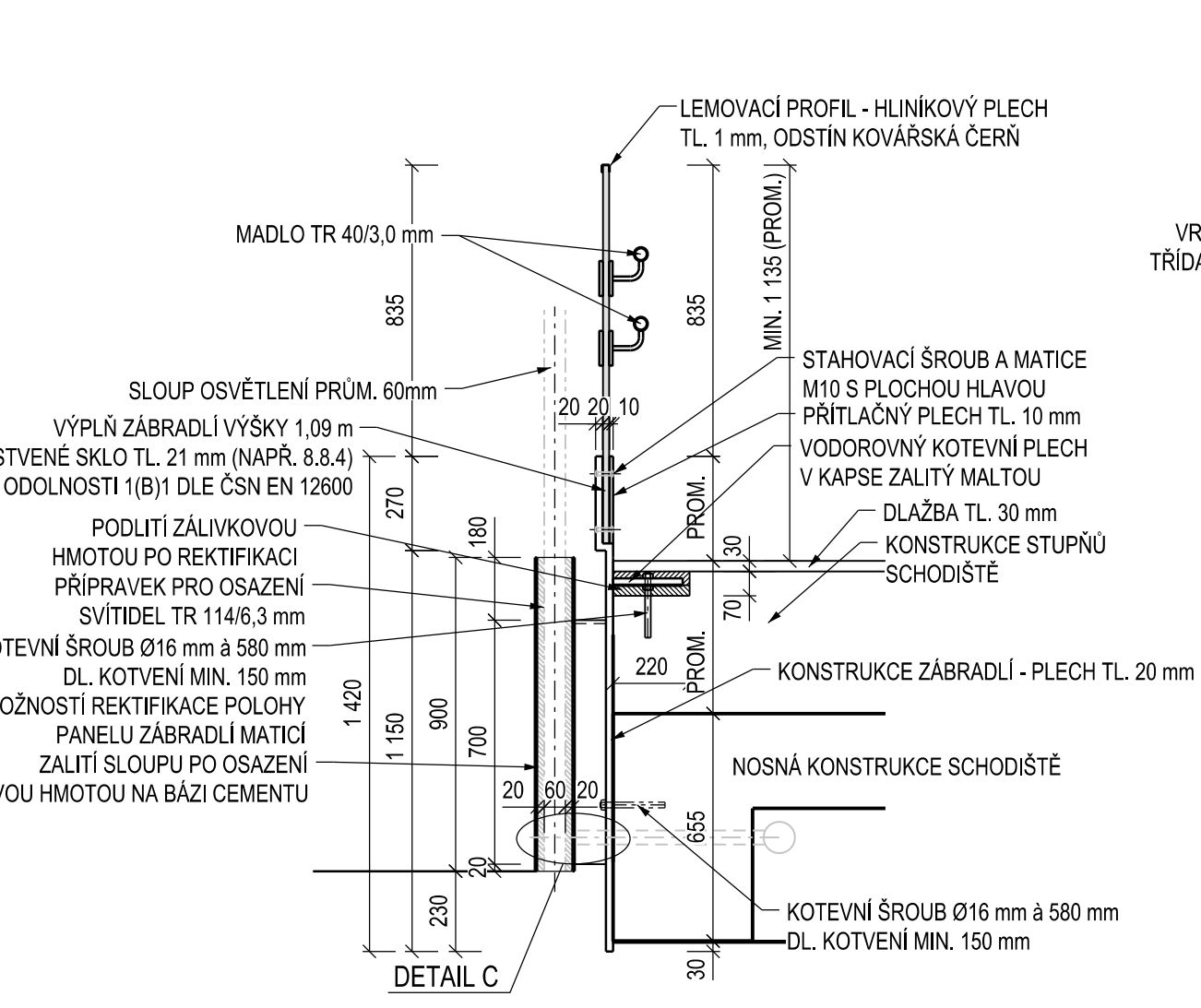
VNĚJŠÍ POHLED NA ZÁBRADLÍ, 1:50



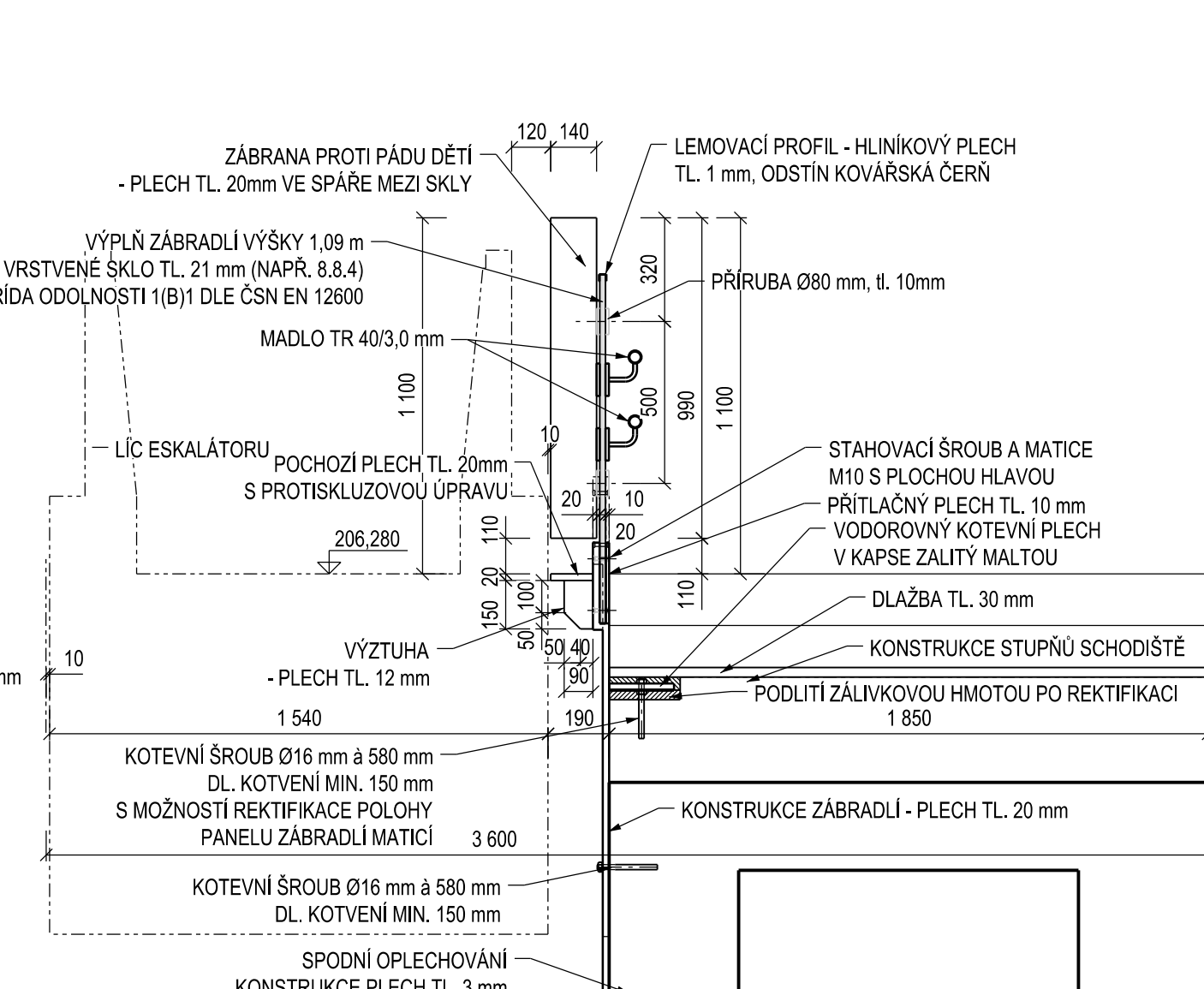
ŘEZ A-A, 1:20
ZÁBRADLÍ NA SCHODIŠTI NA NÁSTUPIŠTĚ



ŘEZ B-B, 1:20
ZÁBRADLÍ NA SCHODIŠTI NA NÁSTUPIŠTĚ
V MÍSTĚ STOŽÁRU OSVĚTLENÍ



ŘEZ C-C, 1:20
KRAJNÍ ČÁST SCHODIŠTĚ SE ZÁBRANOU



VÝKAZ MATERIÁLU

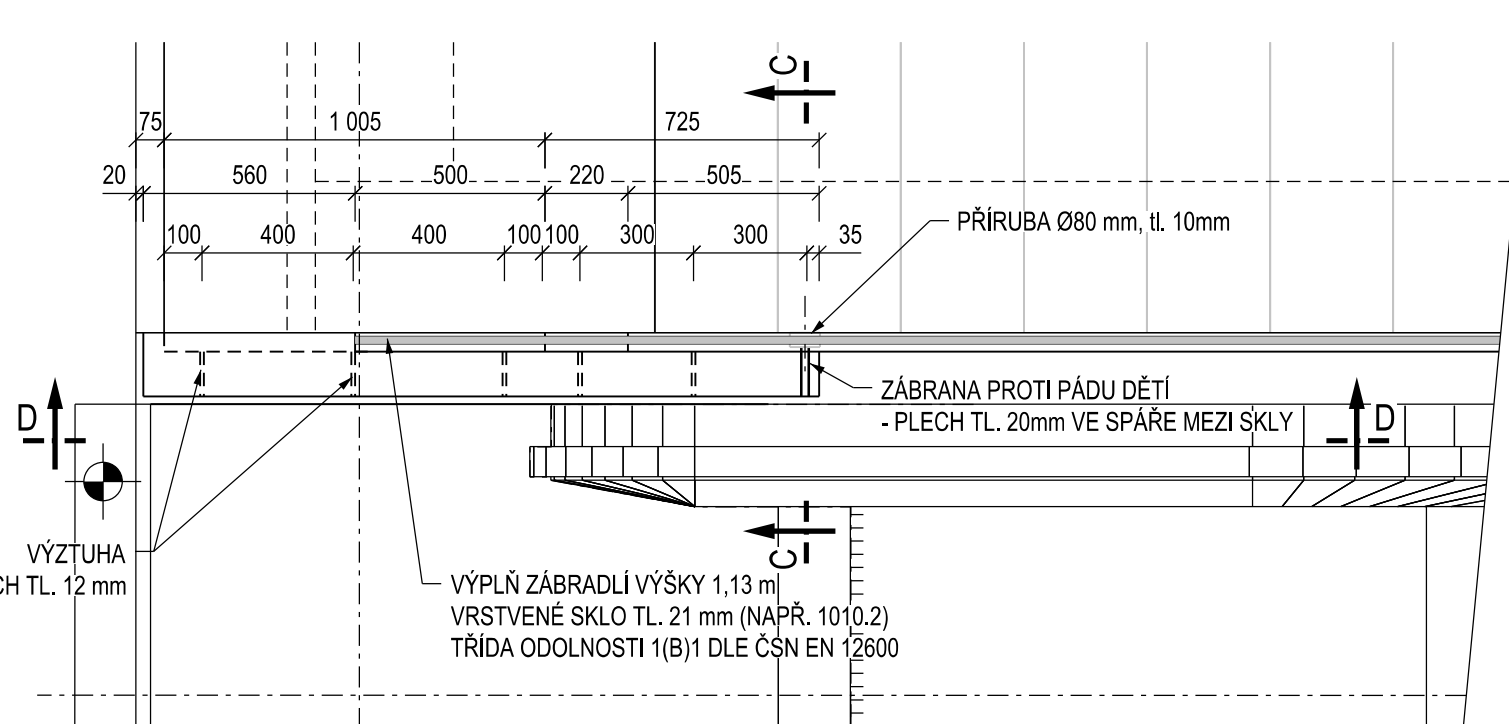
TYPY ZÁBRADLÍ	
PRVEK ZÁBRADLÍ	HMOTNOST [kg/m]
SVISLÝ KOTEVNÍ PROFIL 1 20 mm	209.477
PATNÍ KOTEVNÍ PLECH 120mm	10.922
PŘÍTLAČNÝ PLECH 110mm	18.058
CELKEM HMOTNOST 1 BM (VČ. REZERVY 10%)	262.302
ZÁBRADLÍ S POCHOZÍ ČÁSTÍ	
PRVEK ZÁBRADLÍ	HMOTNOST [kg/m]
SVISLÝ KOTEVNÍ PROFIL 1 20 mm	209.477
PATNÍ KOTEVNÍ PLECH 120mm	10.922
PŘÍTLAČNÝ PLECH 110mm	18.058
POCHOZÍ PLECH 120 mm	2.567
VÝZTUHA POCHOZÍHO PLECHU 1 12 mm	4.239
PLECHU PROTI PÁDU 1 20 mm	12.089
CELKEM HMOTNOST 1 BM (VČ. REZERVY 10%)	302.887
OPELCHOVÁNÍ PODHLEDU	
PRVEK KONSTRUKCE	HMOTNOST [kg/m]
KRYCÍ PLECH	43.508
CELKEM HMOTNOST 1 BM (VČ. REZERVY 10%)	47.924

POZNÁMKY:
1. VÝKRES SLOUŽÍ JAKO PODKLAD PRO ZPRACOVÁNÍ VÝROBNÍ DOKUMENTACE.
PŘED ZAHÁJENÍM VÝROBY BUDE PROVEDENO ZAMĚŘENÍ SKUTEČNÉHO PROVEDENÍ NA STAVBĚ
A VTD ZÁBRADLÍ BUDE PŘEDLOŽENA K ODSOUHLASENÍ ZÁSTUPCI INVESTORA, SPRÁVCE A PROJEKTANTOVI
2. SKLENĚNÁ VÝPLŇ ZÁBRADLÍ BUDE OPATŘENA GRAFIKOU PRO OCHRANU PTACTVA

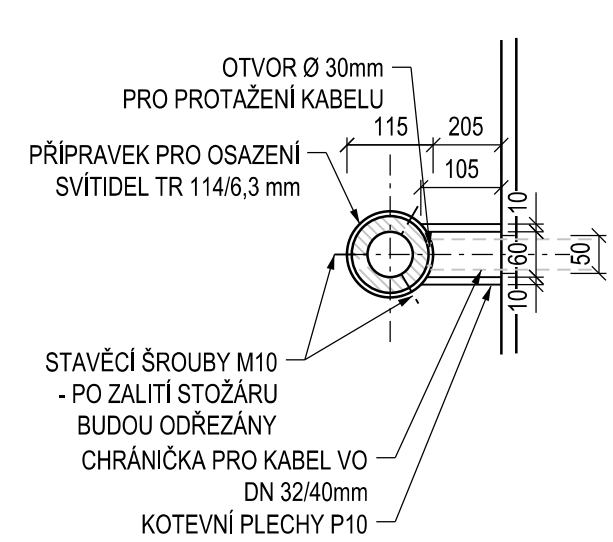
MATERIÁL:

ZÁBRADLÍ S235JR+AR
KOTEVNÍ PRVKY A4-70
TRÍDA PROVEDENÍ EXC2
DLE PŘÍLOHY C K ČSN EN 1993-1-1 ed. 2

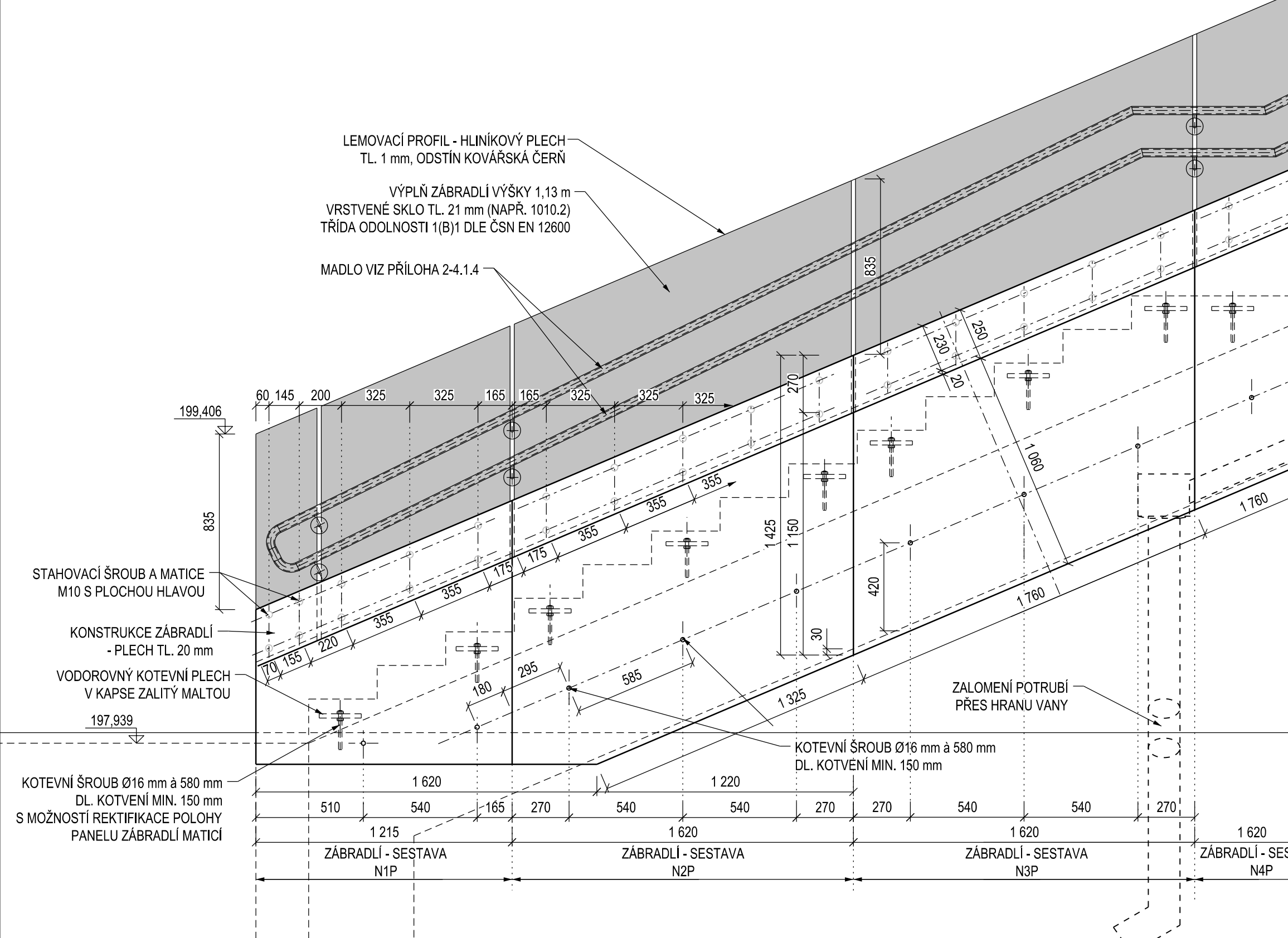
PŮDORYS KRAJNÍ ČÁSTI SCHODIŠTĚ
SE ZÁBRANOU, M 1:20



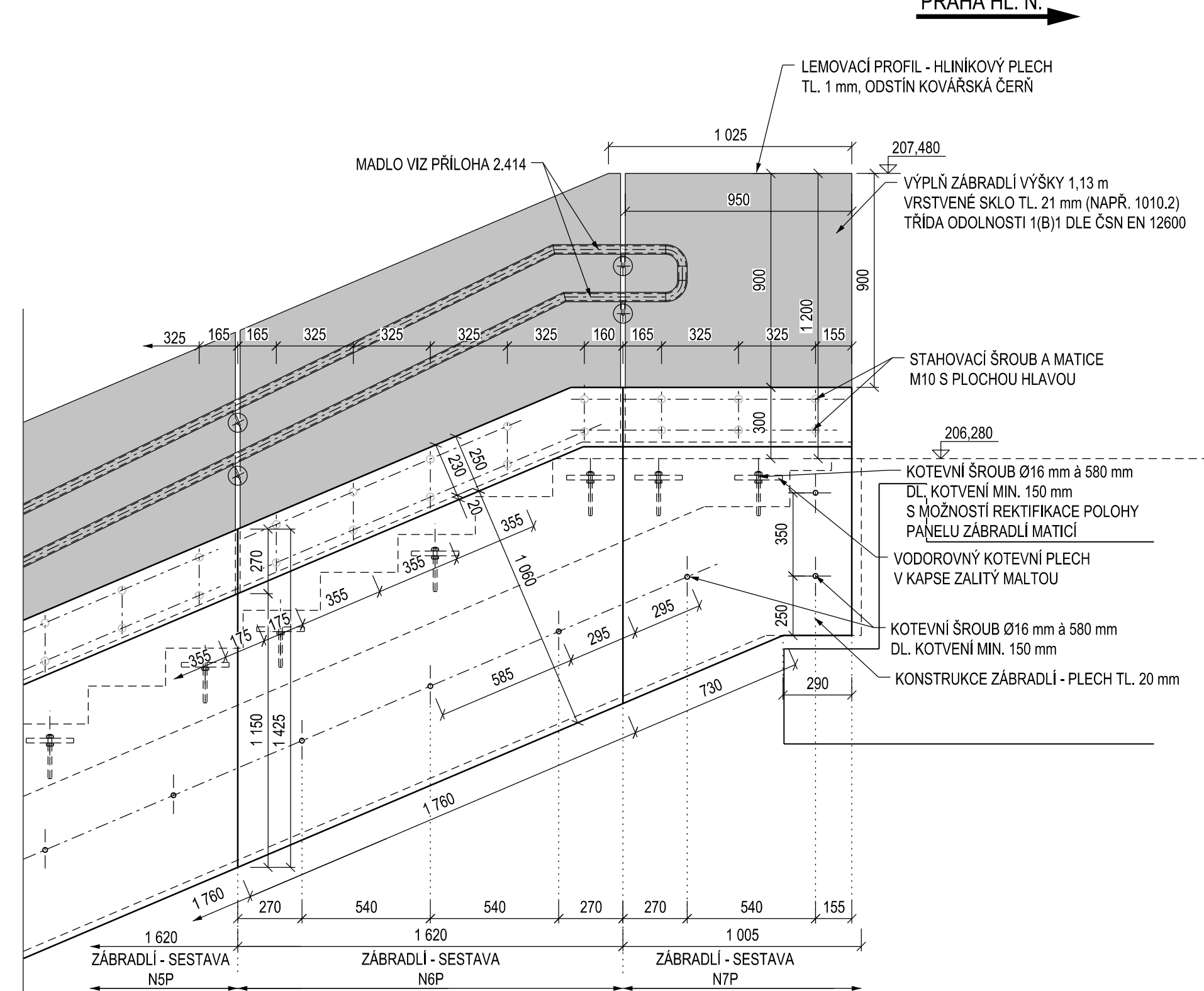
DETAIL C, 1:10



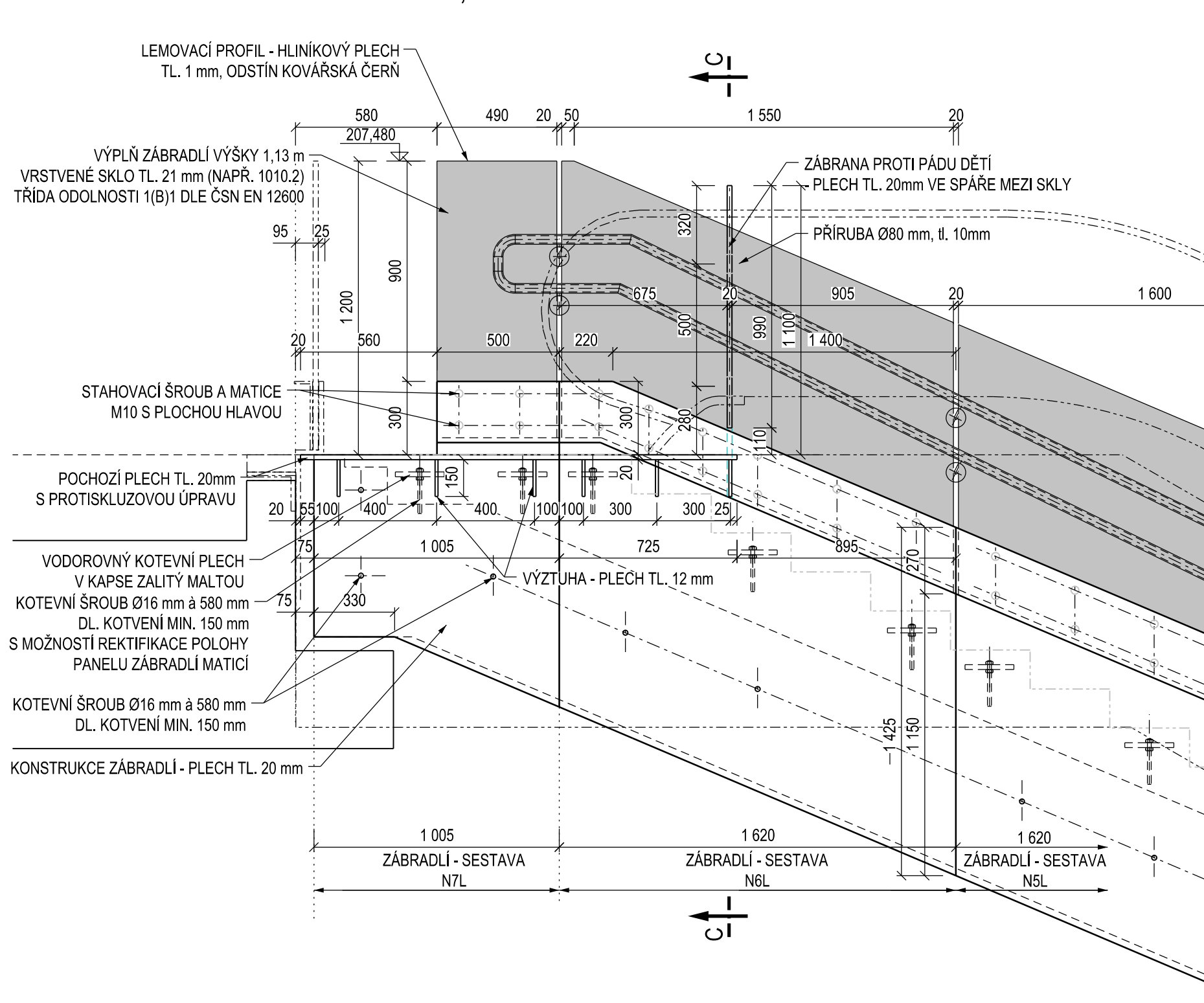
DETAIL A, 1:20



DETAIL B, 1:20



POHLED D-D NA BOK SCHODIŠTĚ, M 1:20



Paré:

Orientační schéma:

Razítko oprávněné osoby:

Podpis: Datum:

Revize: Datum: Popis: Kontrola:

000 03.12.2021 Definitivní odevzdání dokumentace PDPS Ing. Jiří Elbel

Stavebník / Investor: Správa železnic, státní organizace
Adresa: Olšanská 1a, 130 00 Praha 3
Zástupce investora: Stavební správa západ
Adresa: Sokolovská 1955/276, 190 00 Praha 9

Zhotovitel díla: SUDOP PRAHA a.s.
Adresa: Olšanská 1a, 130 00 Praha 3
Kontakt: T: +420 605 229 020
E: praha@sudop.cz

Zhotovitel částí / objektu: SUDOP PRAHA a.s.
Adresa: Olšanská 1a, 130 00 Praha 3
Kontakt: T: +420 605 229 020
E: praha@sudop.cz

Hlavní projektant (HIP): Ing. Tomáš Martinek Specialista: Ing. Jakub Göminger, Ph.D.

Název stavby / akce: VÝSTAVBA LÁVKY V ŽST. PRAHA - SMÍCHOV
Označení (S-kód): S631700316
Zakázka: 20-303.209
Název části: Mosty, propustky a zdi
Označení části: D.2.1.04
Název objektu: Přístupové schodiště na nástupiště
Číslo objektu / komponenty: SO 30-22-01.2
Název přílohy: Výkres zábradlí na schodištích
Číslo přílohy: 2. 421
Název dílčí části přílohy: Zpracování přílohy: Mřížka: 1:20
Odpovídný projektant: Ing. Jakub Göminger, Ph.D. Formát: A4
Kraj: Praha Katastrální území: Smíchov TUDU: viz textová část
Smluvní datum zpracování: 12/2021

S 6 3 1 7 0 0 3 1 6 P D P S 0 2 1 0 4 S 0 3 0 3 2 0 1 0 2 2 4 2 1 0 0 0

DOKUMENT LZE UŽÍVAT POUZE VE SMYSLU PŘÍSLUŠNÉ SKLOUPY O ČÍSLO ŽÁDÁNÍ JINOU ČÁST NEJDE BYT DLE ŽÁDÁNÍ A LZE JINOU NEBO JINOU ZPŮSOBEM ROZŠÍŘOVAT. REZ SOUHLASÍ SUDOP PRAHA a.s.